

Luft-Wärmepumpe EcoAir und Systemspeicher EcoZenith



Luft-Wärmepumpe EcoAir

Luft als Energielieferant für Heizung und Warmwasser

Effizient und Leise

Systemspeicher EcoZenith

Integrierte Regelung für Wärmepumpe und Heizsystem

geringe Bevorratungsmenge an Trinkwasser

Integrierte Elektro-Zusatzheizung

2 Warmwasserregister

Die Luftwärmepumpe CTC Eco Air ist eine Wärmepumpe, die die Energie der Außenluft an das Heizsystem des Gebäudes überträgt. Besonders lauffähig arbeitet sie in Kombination mit dem Systemspeicher EcoZenith zuverlässig bei Außentemperaturen von bis zu – 22° C.

Über eine integrierte Heißgasabtauanlage, wird die Verdampferspule weitestgehend eisfrei gehalten und somit eine hohe Leistungsfähigkeit gewährleistet.

Durch die Kombinationsmöglichkeit mit anderen Energiequellen wird eine teure Bohrung nahezu überflüssig.

Der komplette Systemspeicher für die Heizung und Warmwasserbereitung ist geeignet für den Alt- und Neubau. Ausgestattet mit einer Heizpatrone mit einer Gesamtleistung von bis zu 15kW ist er ideal geeignet für die Kombination mit einer Luftwärmepumpe vom Typ Eco Air 610-614. Er gewährleistet eine warme Heizung und immer frisches, warmes, legionellenfreies Trinkwasser, dank des Durchlaufprinzips.

Die Regelung ermöglicht:

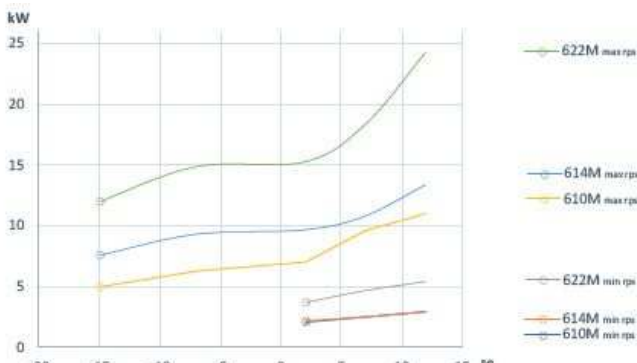
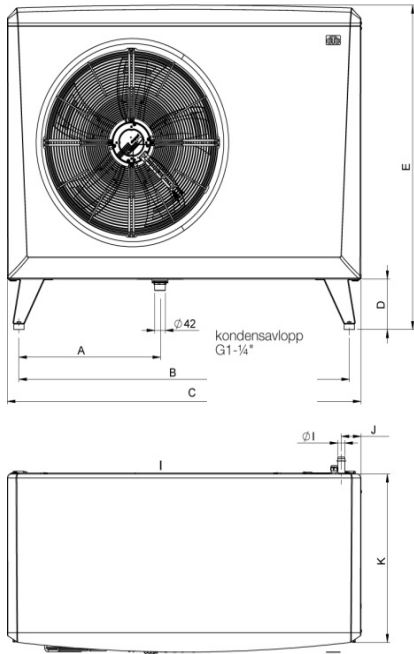
- komplette Steuerung der Wärmepumpe

Überwachung aller Funktionen des Systemspeichers, der Wärmepumpe und des Heizungssystems

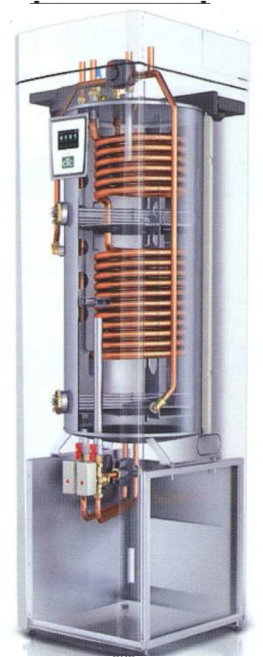
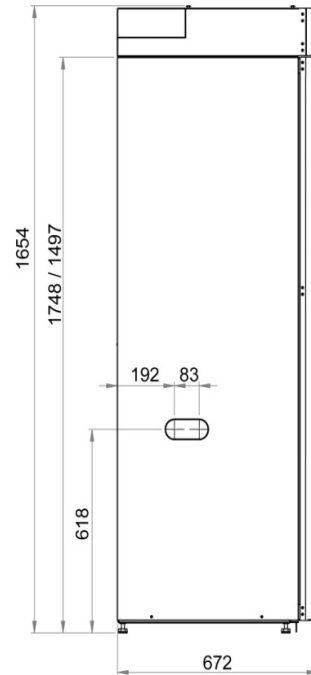
- Individuelle Einstellungen und Absenkfunktionen
- Anzeige der gewünschten Werte, wie Temperaturen, Betriebszeiten, Energieverbrauch und Fehlersignale
- Einfache Bedienung
- Kombinierbar mit vorhandenen Wärmeerzeugern (Öl / Gaskessel) , mit einer Solaranlage oder einem wassergeführten Kaminofen u.a.

Der EcoZenith ist programmierbar mit eventuell zur Verfügung stehenden Sondertarifen Ihres Energieversorgers.

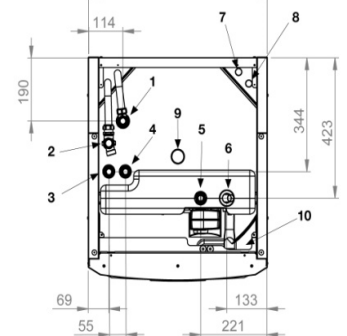
Luft-Wärmepumpe EcoAir Außengerät



Systemspeicher EcoZenith



1. Entlüftung
2. Anschluss Ablaufleitung 3/4" Klemmung
3. Kaltwasseranschluss Ø 22
4. Warmwasseranschluss Ø 22
5. Heizung-Vorlauf (22 mm Klemmung)
6. Rücklauf Heizkörper Ø22 Anschluss Ausdehnungsgefäß
7. Von der Wärmepumpe Ø 28 (rechts, links oder hinten)
8. Zur Wärmepumpe Ø 28 (rechts, links oder hinten)
9. Anschluss Transportöse 3/4" BSP
10. Anschluss für externe Systeme (Rohrdurchführung)



Luft-Wärmepumpe / Außengerät EcoAir

Modell	610M/ 614M	622M
Abmessungen (HxBxT)	1080 x 1245 x 545	1180 x 1375 x 645
Gewicht	174 Kg	192kg
Leistungsbereich ¹⁾	2,5 -10kW // 14kW	4,5- 22
Eingangsleistung ¹⁾	0,54 -2,2 // 3,94kW	0,54 – 6,03kW
SCOP europäisches Durchschnittsklima 35/55°	4,8 / 3,6 // 4,9/3,8	4,9 / 3,8
Luftmenge	3.129 m³/h	3.129 m³/h
Schalldruckpegel	53 dB(A)	51 dB(A)
Schalldruck auf 10m	28 dB(A)	26 dB(A)

¹⁾ Eco Air ist geprüft gemäß der Europäischen Richtlinie EN 14511 bei 35°C Wassertemperatur und -7 / +2 / +7°C Lufttemperatur (einschließlich Gebläse, Zirkulationspumpe und Enteisungsfunktion)

